

西南大学 2019 年高水平足球队招生 考试内容及评分标准

总体说明

考试共分为初试和复试两个阶段，初试阶段包含基本技术和基本素质测试，占 50 分。初试阶段测试内容按照位置划分为：前锋、边前卫；前腰、后腰；边后卫、中后卫和守门员四类位置，测试内容及分值如下表。初试结束后，根据不同位置初试成绩的排名，女足和男足按照招生计划 1:4 的比例筛选出相应的考生进入复试。

	位置	基本技术 (30 分)	基本素质 (20 分)
初试阶段 (50 分)	前锋、边前卫	带球后射门	5 x 25 米跑
	前腰、后腰	长传球	
	边后卫、中后卫	解围球	
	守门员	长传球	立定三级跳
		手抛扑接球	
扑接球比赛			
复试阶段 (50 分)	对抗比赛 (50 分)		

复试阶段为对抗比赛，占 50 分。进入复试阶段的队员根据位置随机分为 4 支球队进行比赛 (1vs2 ; 3vs4)，比赛上、下半场各 45 分钟，中场休息 10 分钟，评委根据运动员比赛的表现进行评分。

考生的最终成绩=初试阶段成绩+复试阶段成绩。初试阶段排名时如遇分值相同，则按照以下先后顺序进行筛选：1.基本技术成绩；2.基本素质成绩；3.运动等级。

考试内容及评分标准

一、初试阶段

(一) 基本素质测试

1. 前锋、边前卫，前腰、后腰，边后卫、中后卫

考试内容：5x25 米折返跑。

测试方法：

考生从起跑线向场内垂直方向快跑，在跑动中依次用手击倒位于 5 米、10 米、15 米、20 米和 25 米各处的标志物后返回起跑线，要求每击倒一个标志物须立即返回一次，再跑到下一个标志物，以此类推。考生应以站立式起跑，脚动开表，完成所有折返距离回到起跑线时停表，记录完成的时间。未击倒标志物，成绩无效。

计分方式：

- (1) 计算考生从起点开始到返回起点的时间；
- (2) 每人测试 1 次。

计分标准：

分值	成绩（秒）		分值	成绩（秒）	
	男	女		男	女
20	32.00	34.00	10	34.71 ~ 35.00	36.71 ~ 37.00
19	32.01 ~ 32.30	34.01 ~ 34.30	9	35.01 ~ 35.30	37.01 ~ 37.30
18	32.31 ~ 32.60	34.31 ~ 34.60	8	35.31 ~ 35.60	37.31 ~ 37.60
17	32.61 ~ 32.90	34.61 ~ 34.90	7	35.61 ~ 36.90	37.61 ~ 37.90
16	32.91 ~ 33.20	34.91 ~ 35.20	6	36.91 ~ 37.20	37.91 ~ 38.20
15	33.21 ~ 33.50	35.21 ~ 35.50	5	37.21 ~ 37.50	38.21 ~ 38.50
14	33.51 ~ 33.80	35.51 ~ 35.80	4	37.51 ~ 37.80	38.51 ~ 38.80
13	33.81 ~ 34.10	35.81 ~ 36.10	3	37.81 ~ 38.10	38.81 ~ 39.10
12	34.11 ~ 34.40	36.11 ~ 36.40	2	38.11 ~ 38.40	39.11 ~ 39.40
11	34.41 ~ 34.70	36.41 ~ 36.70	1	38.4 以上	39.4 以上

2. 守门员

考试内容：立定三级跳。

测试方法：

考生原地双脚站立在起跳线后，起跳时不能触及或超越起跳线。第一跳双脚原地起跳，可以用任何一只脚落地；第二跳跨步跳，用着地脚起跳以另一只脚落地；第三跳双脚落地完成跳跃动作后，起身向前走出测试区。考生可穿钉鞋，其他未尽事宜参照田径竞赛规则执行。

计分方式：

- (1) 成绩测量时，从身体落地痕迹的最近点取直线量至起跳线内沿；
- (2) 每人测试 2 次，取最好成绩。

计分标准：

分值	成绩（米）		分值	成绩（米）	
	男	女		男	女
20	8.6	7.4	10	7.6	6.4
19	8.5	7.3	9	7.5	6.3
18	8.4	7.2	8	7.4	6.2
17	8.3	7.1	7	7.3	6.1
16	8.2	7.0	6	7.2	6.0
15	8.1	6.9	5	7.1	5.9
14	8.0	6.8	4	7.0	5.8
13	7.9	6.7	3	6.9	5.7
12	7.8	6.6	2	6.8	5.6
11	7.7	6.5	1	6.7	5.5

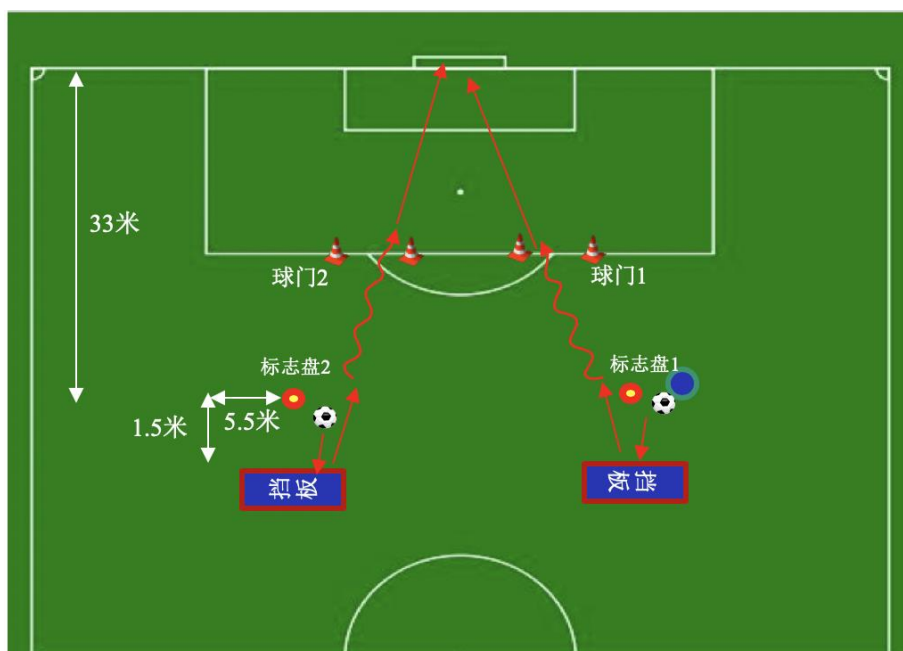
(二) 基本技术测试

1. 前锋、边前卫

考试内容：带球后射门。

测试方法：

考生在标志盘 1 处将球传向挡板，接挡板的回弹球后带球通过球门 1 (宽 3 米) 并用左脚完成射门；完成射门后，跑向标志盘 2 处将球传向挡板，接挡板的回弹球后带球通过球门 2 (宽 3 米) 并用右脚完成射门。测试过程中射门未进底线十一人制球门 (包含打在门框上被弹出) 或碰倒标志桶构成的球门，则不计成绩。



计分方式：

- (1) 考生在标志盘处 1 触球开始，在通过球门 2 后完成射门且球整体越过底线十一人制球门线即结束，计算其使用的时间，考生总共完成 3 次测试，取最好成绩，共计 20 分；
- (2) 评委对其完成的技术动作进行技术评分，共计 10 分；
- (3) 最终成绩=测试评分+技术评分。

测试计分标准：

分值	时间（秒）		分值	时间（秒）	
	男	女		男	女
20	< 16.50	< 20.50	10	18.30 ~ 18.49	22.30 ~ 22.49
19	16.50 ~ 16.69	20.50 ~ 20.69	9	18.50 ~ 18.69	22.50 ~ 22.69
18	16.70 ~ 16.89	20.70 ~ 20.89	8	18.70 ~ 18.89	22.70 ~ 22.89
17	16.90 ~ 17.09	20.90 ~ 21.09	7	18.90 ~ 19.09	22.90 ~ 23.09
16	17.10 ~ 17.29	21.10 ~ 21.29	6	19.10 ~ 19.29	23.10 ~ 23.29
15	17.30 ~ 17.49	21.30 ~ 21.49	5	19.30 ~ 19.49	23.30 ~ 23.49
14	17.50 ~ 17.69	21.50 ~ 21.69	4	19.50 ~ 19.69	23.50 ~ 23.69
13	17.70 ~ 17.89	21.70 ~ 21.89	3	19.70 ~ 19.89	23.70 ~ 23.89
12	17.90 ~ 18.09	21.90 ~ 22.09	2	19.90 ~ 20.09	23.90 ~ 24.09
11	18.10 ~ 18.29	22.10 ~ 22.29	1	20.10 ~ 20.29	24.10 ~ 24.29

技术评分标准：

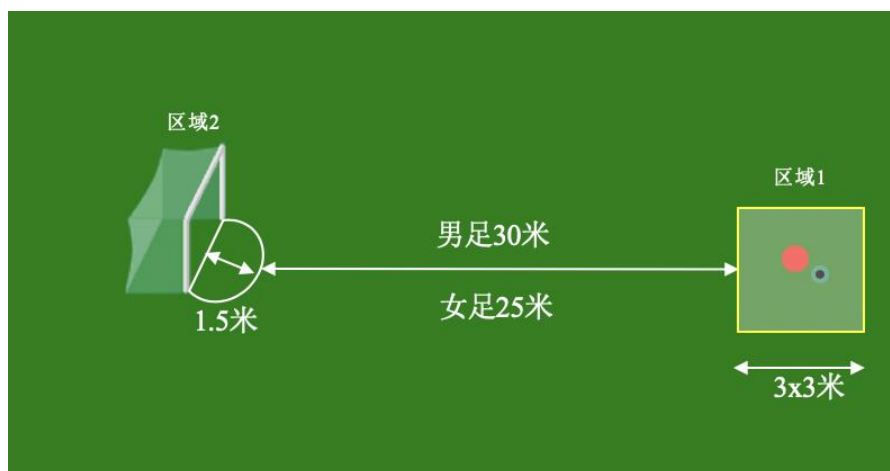
分值	指标内涵
10-8.6	技术动作规范，动作运用合理，身体移动快速、协调。
8.5-7.6	技术动作规范，动作运用较合理，身体移动快速、协调。
7.5-6	技术动作基本规范，动作运用较合理，身体移动较快、较协调。
5.9-0	技术动作不规范，动作运用不合理，身体移动较慢、不协调。

2. 前腰、后腰

考试内容：长传球。

测试方法：

考生在区域 1 内持球，将球传向区域 2(高空球)，区域 2 由一个五人制足球门(宽 3 米，高 2 米)和以球门线为半径 (1.5 米) 画的半圆组成，传球脚不限，球落地即为结束，每名考生 60 秒时间内连续完成 10 次传球。两区域间距男足为 30 米，女足为 25 米。



计分方式：

- (1) 考生在区域 1 内持球向区域 2 传球，球的第一落点落在区域 2 内得 2 分 (含第一落点在圆周线上和击中门框)。考生总共完成 2 次测试，取最好成绩，共计 20 分；
- (2) 评委对考生的传球技术动作进行评分，共计 10 分；
- (3) 最终成绩=测试评分+技术评分。

技术评分标准：

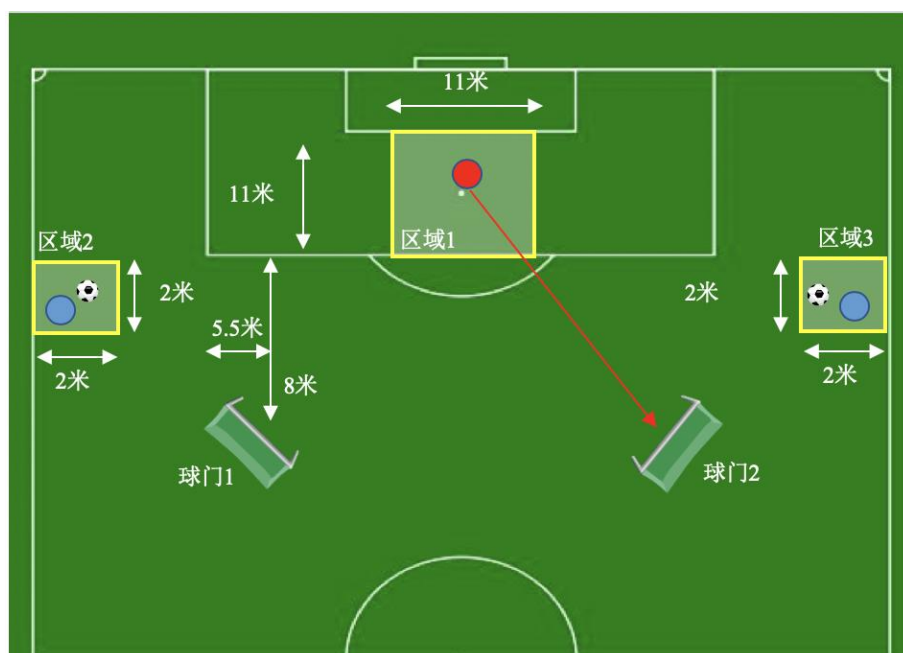
分值	指标内涵
10-8.6	技术动作规范，动作运用合理，身体移动快速、协调。
8.5-7.6	技术动作规范，动作运用较合理，身体移动快速、协调。
7.5-6	技术动作基本规范，动作运用较合理，身体移动较快、较协调。
5.9-0	技术动作不规范，动作运用不合理，身体移动较慢、不协调。

3. 边后卫、中后卫

考试内容：解围球。

测试方法：

考生站于区域 1 内按顺序解围(除手以外的任何部位)来自区域 2 和区域 3 内助考队员踢出的 10 个(两区域各 5 个)有效长传球(空中球)，将球解围(一次触球)出区域 1 (11 米 x11 米) 或将球解围进球门 1、球门 2(宽 7.32 米，高 2.44 米)得分。



计分方式：

(1) 区域 1 内的测试队员将球解围出区域 1 得 1 分，将球解围进球门 1 或球门 2 得 2 分 (含击中门框)，考生总共完成 2 次测试，取最好成绩，共计 20 分；

(2) 评委对运动员的解围球技术动作进行评分，共计 10 分；

(3) 最终成绩=测试评分+技术评分。

技术评分标准：

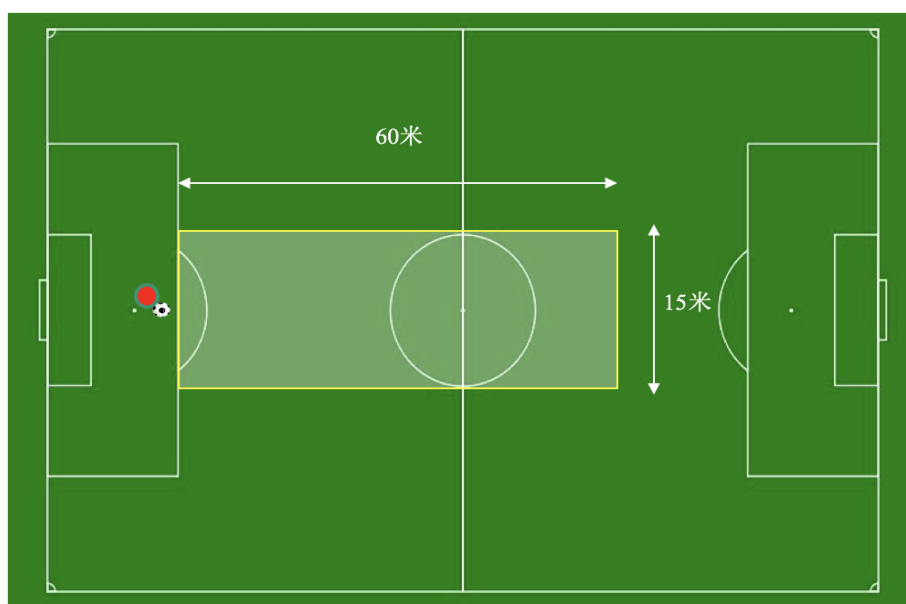
分值	指标内涵
10-8.6	技术动作规范，动作运用合理，身体移动快速、协调。
8.5-7.6	技术动作规范，动作运用较合理，身体移动快速、协调。
7.5-6	技术动作基本规范，动作运用较合理，身体移动较快、较协调。
5.9-0	技术动作不规范，动作运用不合理，身体移动较慢、不协调。

4. 守门员

考试内容 1：长传球。

测试方法：

在球场适当位置画一条 15 米线段作为测试区横宽，从横线两端分别向场内垂直画两条 60 米以上平行直线作为测试区纵长，标出距离数。考生站在起点线后，先将球以手掷远 3 次（允许带手套进行），然后用脚踢远 3 次（采用踢凌空球、反弹球、定位球等方法不限）。每次掷、踢球的落点必须在测试区横宽以内，否则不计成绩。



计分方式：

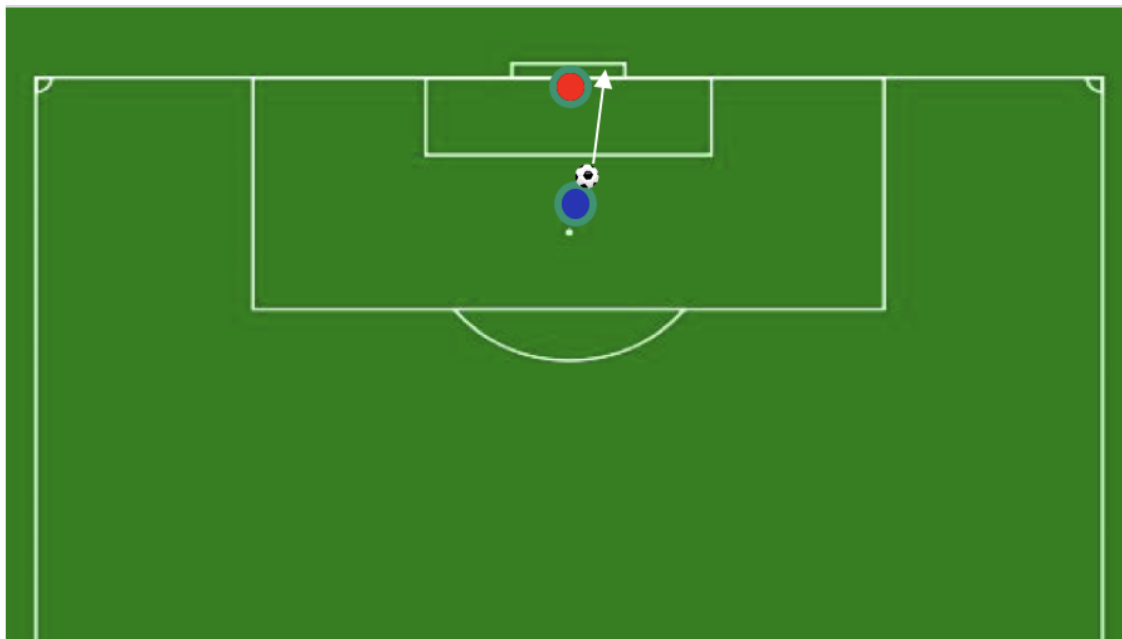
- (1) 计算运动员传球的距离，取手掷远和脚踢远最好成绩；
- (2) 最终成绩=手掷远成绩+脚踢远成绩。

计分标准：

分值	距离（米）		分值	距离（米）	
	男	女		男	女
10	90	80	5	40	30
9	80	70	4	30	20
8	70	60	3	20	15
7	60	50	2	10	10
6	50	40	1	5	5

考试内容 2：手抛扑接球。

测试方法：考生守门，扑接 6 个来自球门区线上来自考官手抛出的有效手抛球，抛球方向为一侧球门立柱方向，抛球高度不低于地面 40CM，左右各 3 次。



评分方式：由评委根据考生的技术动作进行评分。

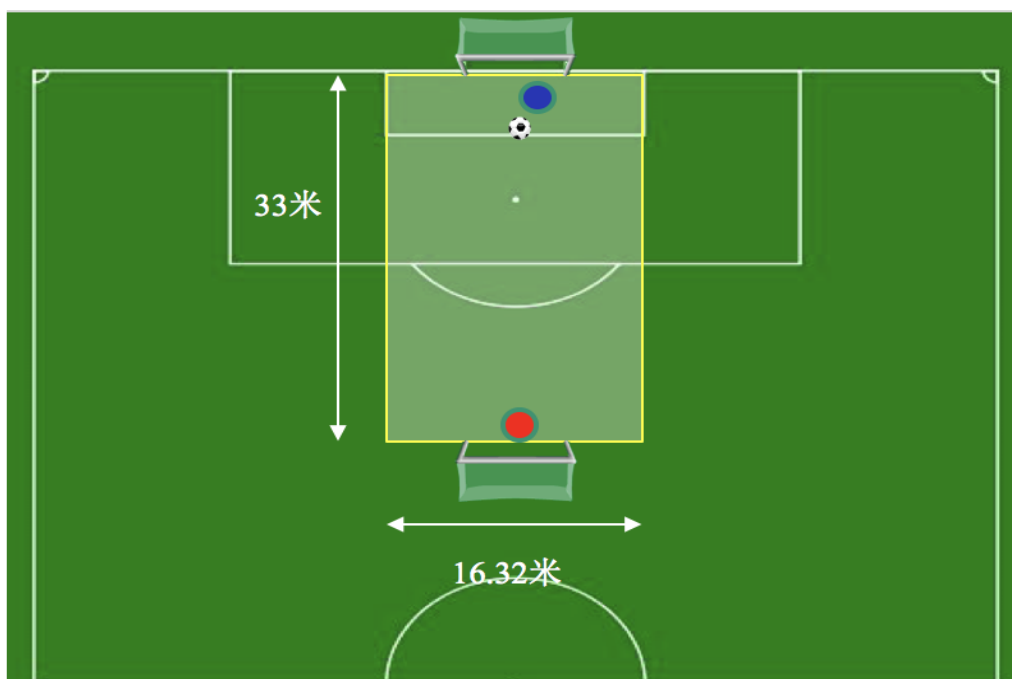
评分标准：

分值	指标内涵
10-8.6	技术动作规范，动作运用合理，选位意识好，身体移动快速、协调。
8.5-7.6	技术动作规范，动作运用较合理，选位意识较好，身体移动快速、协调。
7.5-6	技术动作基本规范，动作运用较合理，选位意识尚可，身体移动较快、较协调。
5.9-0	技术动作不规范，动作运用不合理，选位意识较差，身体移动较慢、不协调。

考试内容 3：扑接球比赛。

测试方法：

考生经抽签分为两人一组，守门员在本方球门线前发球开始进攻对方球门得分，异侧守门员防守球门，获得球权后再进攻对方球门，守门员可带球进入对方禁区内近距离射门，也可在本方禁区内远距离射门。球出界后由守门员在球门线前发球重新开始，守门员只能在本方禁区内使用手。比赛上下半场各 3 分钟，中场时双方交换场地。



评分方式：由评委根据考生的表现进行评分。

评分标准：

分值	指标内涵
10-8.6	技术动作规范，动作运用合理，选位意识好，身体移动快速、协调。
8.5-7.6	技术动作规范，动作运用较合理，选位意识较好，身体移动快速、协调。
7.5-6	技术动作基本规范，动作运用较合理，选位意识尚可，身体移动较快、较协调。
5.9-0	技术动作不规范，动作运用不合理，选位意识较差，身体移动较慢、不协调。

二、复试阶段

考试内容：对抗比赛。

测试方法：

初试结束后进入复试阶段的44名队员,根据位置随机分为4支球队进行比赛(1vs2, 3vs4),比赛上下半场各45分钟,中场休息10分钟。

计分方式：

由5名评委根据评分标准对考生的基本技术、位置技术、战术意识、个人特点、综合能力等5个方面进行综合评定,最后取5位评委的平均成绩。

评分标准：

指标	基本技术	位置技术	战术意识	个人特点	综合能力
分值	5分	10分	10分	10分	15分
技 评 标 准	传、接、带、控、射、头球等个人基本技术以及基本的步伐、变向跑、折返跑等有球与无球技术等。	后卫的防守技术,中场的组织传接与跑位,前锋的穿插与射门,各位置的职责与整体的协调性等。	小组、局部、整体的传接球配合意识与跑位接应意识及预判能力,定位球的攻防意识。	射门欲望与抢点、渗透性传球意识,头球与补位意识。1V1攻防、协防,身体素质的速度与灵敏性等。	阅读比赛的能力、观察、决策、应变力、创造力、团队精神、心理状态的稳定性等。

(本考试内容及评分标准由西南大学招生就业处负责解释)